

ISTRUZIONI OPERATIVE

VALVOLE ATTUATE SERIE
700 bar/1035 bar/2100 bar/4200 bar
CONNESSIONI
1/4" ,3/8", 1/2" NPT , 9/16",3/4",1" 1/8 HP
ATTUATORI CX 100/CX160 DE/ /NO/NC

1 –Sicurezza:

L'utilizzo e l'installazione dei componenti può essere effettuata solo da personale specializzato. Queste istruzioni infatti sono state studiate per un personale già addestrato all'utilizzo di attrezzature per alta pressione.

2 –Utilizzo:

Le valvole attuate serie VS devono essere utilizzate solamente per l'esclusione ermetica di liquidi o gas. Le valvole non devono essere soggette a nessuna modifica (saldature, lavorazioni meccaniche etc..).

3 -Informazioni tecniche:

Filtraggio del fluido : la vita utile delle valvole si riduce in condizioni di filtraggio al di sopra di 20 micron.

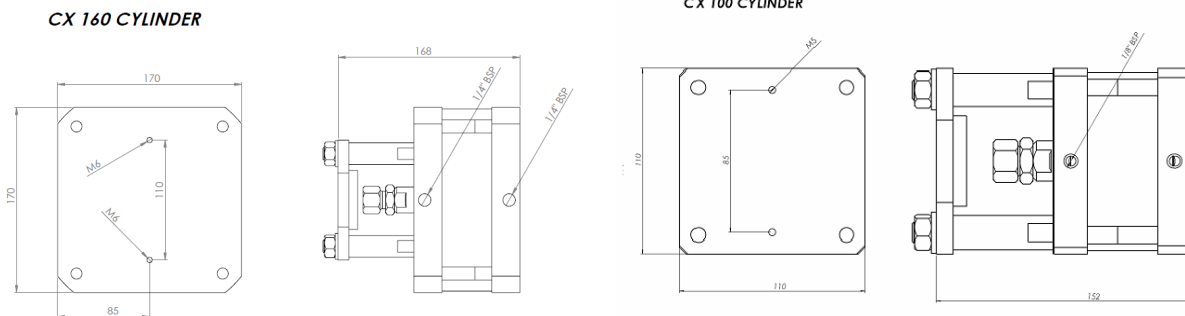
Tipo di carico : le valvole High pressure sono state progettate per carichi statici. La vita utile delle valvole si riduce in condizioni di carico dinamico.

Temperatura di utilizzo: -20 °C +80 °C

Tipo di fluido: compatibili con la maggior parte dei fluidi del gruppo 2. Per informazioni specifiche rivolgersi all'ufficio tecnico della Multi-coupling system.

4 -Installazione:

Connettere la linea pneumatica ai 2 ingressi (1/8" gas CX 100 - 1/4" gas CX 160) posti sulle testate del cilindro pneumatico per permettere la chiusura /apertura della valvola. Nel caso il cilindro fosse a singolo effetto (NO normalmente aperto o NC normalmente chiuso), utilizzare solo un ingresso per l'aria di rete. La pressione massima di lavoro dei cilindri è 7 bar. Per aumentare la vita utile dei componenti pneumatici è consigliato utilizzare aria lubrificata.



Per il fissaggio dell'attuatore utilizzare i fori posti sulla testata superiore come mostrato in figura.(solo per attuatori NO o a doppio effetto)

Coppie di serraggio connessioni NPT

1/4" NPT 30 – 40 Nm
3/8" NPT 40 – 50 Nm
1/2" NPT 50 – 60 Nm

Coppie di serraggio connessioni HP 2100

3/4" HP (tubo 3/8") 55 Nm
1" 1/8 HP (tubo 9/16") 160 Nm

Coppie di serraggio connessioni HP 4200

9/16" HP (tubo 1/4") 35 Nm
3/4" HP (tubo 3/8") 70 Nm

Attenzione: prima di assemblare le connessioni HP lubrificare le filettature con pasta lubrificante

Attenzione: prima di procedere all'installazione o alla sostituzione delle valvole assicurarsi che nel circuito fluidico non ci sia pressione.

5 –Garanzia:

Il Fornitore garantisce la conformità dei prodotti forniti, intendendosi cioè che i prodotti sono privi di difetti nei materiali e/o lavorazioni e che sono conformi a quanto stabilito da specifico contratto accettato dalle parti. **La durata della garanzia è di dodici mesi** che decorrono dalla consegna dei prodotti. Eventuali vizi e/o difetti dei prodotti, riscontrati dal Cliente utilizzatore durante il periodo di garanzia, dovranno essere denunciati mediante lettera raccomandata con avviso di ricevimento, indirizzata al Fornitore, **entro il termine di otto giorni**, decorrenti dalla consegna, nel caso la denuncia riguardi difetti palesi, ed otto giorni dalla scoperta, per quelli occulti.

Ricevuta regolare denuncia, il Fornitore, provvederà a sua scelta – entro un termine ragionevole avuto riguardo alla entità della contestazione – a riparare o sostituire gratuitamente i prodotti o le parti di essi che fossero risultati difettosi. Il reso di merce non conforme dovrà essere sempre autorizzato dal Fornitore per iscritto e dovrà rispettare l'imballo originale.

Responsabilità del Fornitore:

Il Fornitore è esclusivamente responsabile del **buon funzionamento** del prodotto fornito in rapporto alle caratteristiche originarie e prestazioni da lui espressamente indicate. Egli non si assume, invece alcuna responsabilità per l' eventuale difettoso funzionamento di macchine o sistemi realizzati dal Cliente e da terzi con componenti del Fornitore. In ogni caso, al di fuori delle ipotesi disciplinate dal D.P.R. 24 Maggio 1988, n. 224, e salvo quanto previsto dall' art. 1229 Codice Civile, il Cliente non potrà chiedere il risarcimento di danni indiretti, mancati profitti o perdite di produzione, né potrà pretendere a titolo di risarcimento somme superiori al valore della merce fornita.

Le sostituzioni o le riparazioni vengono di regola effettuate Franco Fabbrica: le spese ed i rischi per il trasporto dei prodotti difettosi sono a carico del Cliente.

Tuttavia qualora il Fornitore, d' accordo con il Cliente, ritenesse più opportuno svolgere i lavori necessari alla sostituzione o riparazione presso il Cliente, quest'ultimo sosterrà le spese di viaggio e soggiorno del personale tecnico messo a disposizione dal Fornitore e fornirà tutti i mezzi ed il personale ausiliario richiesti per eseguire l' intervento nel modo più rapido e sicuro.

La garanzia decade nel caso in cui i prodotti siano stati montati o utilizzati non correttamente, oppure non in conformità con le istruzioni fornite dal Costruttore, o se abbiano ricevuto una manutenzione insufficiente, o se siano stati modificati o manomessi. Il Fornitore non risponde inoltre dei difetti di conformità dei prodotti dovuti all' usura normale di quelle parti che, per loro natura, sono soggette ad usura, e/o che necessitano di sostituzione periodica e/o a consumo (es. guarnizioni, tenute metalliche).